

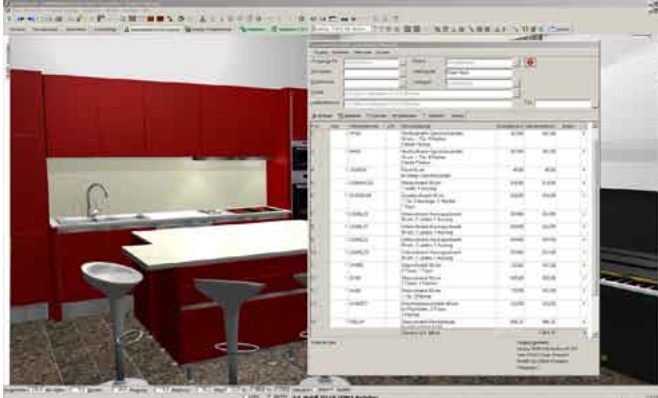
## RAUM|Logo

das flexible Kalkulationsprogramm, das Sie lästige Routine vergessen lässt!

Vollintegriert in **RAUM|Plan.XL** managed diese moderne Kalkulationssoftware alle Aufgaben der Kundenverwaltung und Auftragsabwicklung.

**RAUM|Logo** unterstützt effektiv den Planungsverlauf. Sie sind dadurch ständig über die verplanten Artikel und den Zwischenstand Ihres Projektes informiert.

Jederzeit sind Kundeninformationen abrufbar und **RAUM|Logo** automatisiert alle Standardaufgaben in Einkauf und Verkauf.



**RAUM|Logo** organisiert für Sie tägliche Routearbeiten und erschliesst Ihnen neue Welten einer dynamischen Planung und umfassenden Verwaltung.

Alle Vorgänge sind individuell bearbeitbar!

Das Erstellen eigener Spezifikationsblöcke löst

**RAUM|Logo** ebenso flexibel, wie freie Preisgestaltung, Änderungen in der Stammdatenverwaltung, oder das Anlegen eigener Kataloge.

Die logisch strukturierte Oberfläche mit seinen selbsterklärenden Symbolen und der ansprechenden Grafik verkürzt den Schulungsaufwand erheblich und lässt Sie in kürzester Zeit effizienter als bisher Ihren Arbeitsablauf gestalten.

Sie gewinnen mehr Zeit für Ihre Kunden und verfügen jederzeit über alle Informationen für eine perfekte Projektpräsentation.

Weitere Informationen über **RAUM|Plan.XL** erhalten Sie kostenlos und unverbindlich bei einem unserer Handelspartner.

*...wir freuen uns auf ein Gespräch!*

## IHRE PARTNER FÜR ERFOLGREICHE GESCHÄFTE



### RAUM|Plan.XL

AUS DEM HAUSE HAMMES|Software

RAUM|Plan und RAUM|Logo  
SIND AUCH EINZELN ERHÄLTlich

IN ÖSTERREICH, SCHWEIZ UND SÜDTIROL



+43 (04272) 3370  
office@gertler.at  
www.gertler.at

## DIE NEUE FREIHEIT...



# RAUM|Plan.XL

*Die ultimative  
Planungssoftware  
für die ganze Welt  
des Wohnens!*



*Moderne Architektur mit ihren grosszügig bemessenen Flächen, lichtdurchfluteten Räumen und offenen Wohnbereichen, erfordert eine neue Generation der Planungssoftware!*

**RAUM|Plan.XL** ist eine unkomplizierte, schnell erlernbare, leicht bedienbare Software, mit allen Inhalten, die Ihnen eine zeitgerechte, multimediale Präsentation eines Wohnbeispiels ermöglicht.

Mit **RAUM|Plan.XL** erstellen Sie ganze Wohnprojekte, Etagenplanungen sowie Studioausstellung oder Messegestaltung: **Mehrraumplanung in einem Projekt!**

**RAUM|Plan.XL** bietet Ihnen eine individuelle, freie Gestaltung in Grundriss oder Ansicht und raschen Bildaufbau bei Mausnavigation in der Farbperspektive.

**RAUM|Plan.XL** ermöglicht durch die neue, integrierte Kalkulationssoftware **RAUM|Logo** leistungsfähig und wirtschaftlich, eine komplette Auftragsabwicklung Ihrer Geschäftsvorgänge!

## **einfach - schnell - effizient**

Computerplanungen gehören mittlerweile zum täglichen Arbeitsablauf eines Einrichtungshauses. PC-Perspektiven unterstützen nachweislich die Kaufentscheidung der Kunden.

**RAUM|Plan.XL** bietet eine umfangreiche Datenbank der Original-Herstellerkataloge für Grafik und Kalkulation.

Neben einer umfangreichen Bibliothek neutraler Module enthält **RAUM|Plan.XL** einen Baukasten, der individuellen Planern die Möglichkeit gibt, selbst Objekte zu bauen und zu speichern! Das ist besonders auch für Tischlereien und Innenarchitekten wichtig, die massgefertigte Möbel mit Handelsware kombinieren.

Damit ergibt sich für jeden Unternehmer ein unerschöpfliches Potenzial eigene Kollektionen zu erstellen.

**RAUM|Plan.XL** animiert bei vielen Elementen Laden, Auszüge, Türen oder Klappen, die sich öffnen und schliessen, um ihr Innenleben zu zeigen. Kamerafahrt durch den Raum in Echtzeit wird durch einfache Mausbewegung zum Erlebnis, auch schon während der Planungsphase.



**Ihr Partner für die komplette Wohnraumplanung!**